

Motion

von Heidi Bucher-Steinegger (Grüne)

Der Stadtrat wird beauftragt, ein Gebäude zwischen Rigiplatz und Scherrwiese zu realisieren. Dieses Gebäude soll einerseits Büro-, Schul- und Mehrzweckräume beinhalten und andererseits Lärmriegel und optischer Abschluss des Rigiplatzes bilden, sowie der Bevölkerung ein Quartierzentrum bieten, welches sich von diesem Gebäude bis zum Scherrschulhaus erstreckt. Die Mehrzweckräume sollen der Bevölkerung, den Vereinen und Organisationen im Quartier und allenfalls der quartierbezogenen Verwaltung und für Quartieraufgaben zur Verfügung stehen. Die Schulräume sollen in Ergänzung zu den Schulräumen im Scherrschulhaus gebaut werden.

Lage des Gebäudes: Dieses soll zwischen den bestehenden „Alten Löwen“ mit dessen Biergarten und das Gebäude der CS zu stehen kommen, auf die dortigen Parkplätze, die „Wiese“ (welche v.a. Hundever säuberungs-Fleck ist) und bis zur Scherrwiese reichen. Die Verbindung „Ottikerstrasse-Culmannstrasse (stadteinwärts)“ soll geschlossen werden.

Für die Sammelstelle wiederverwertbarer Materialien ist ein geeigneter Ort bei der Gestaltung dieses Quartierzentrums zu finden.

Begründung

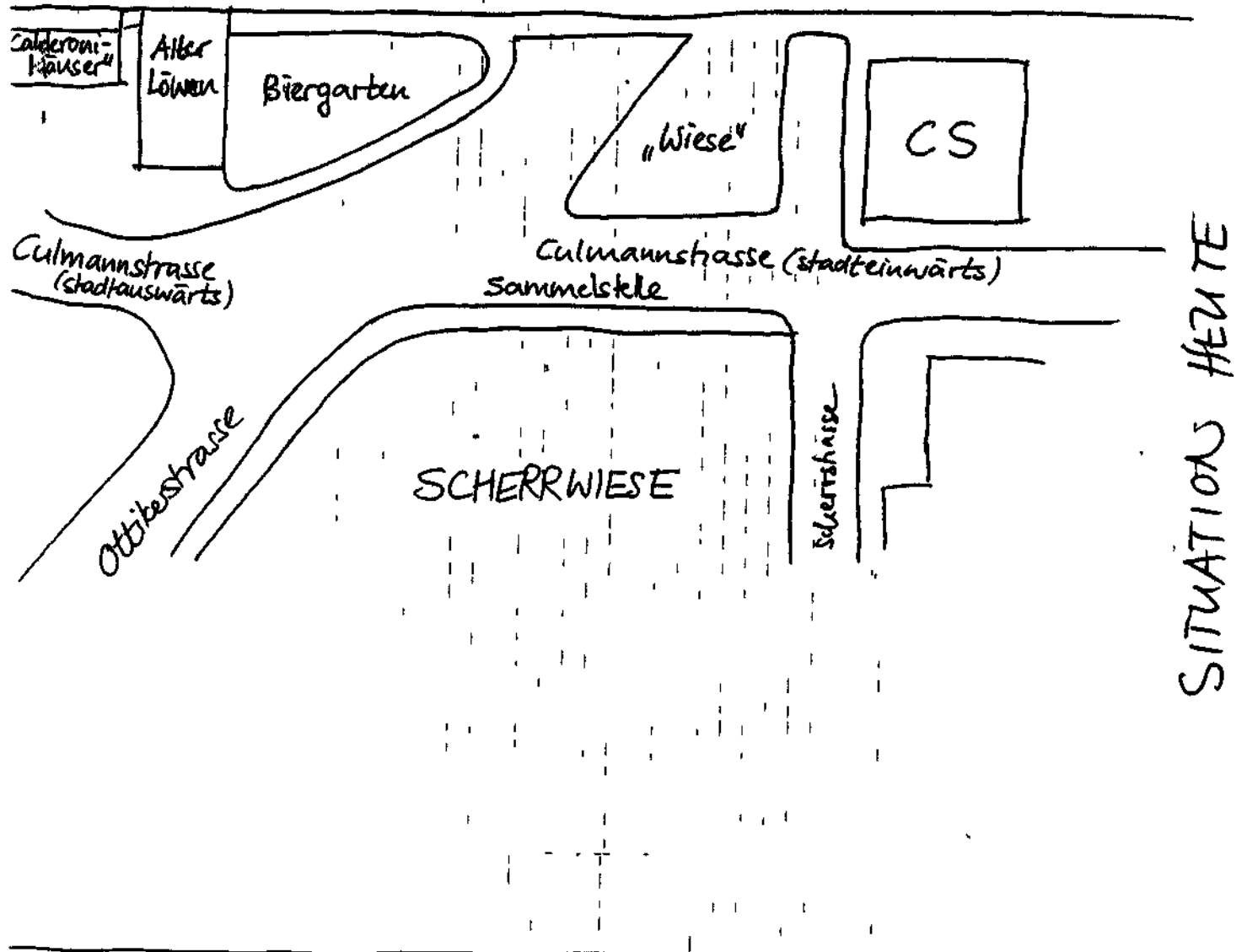
Seit – fast schon – menschengedenken ist die Diskussion über die Gestaltung des Rigiplatzes ein Thema. Dabei ging der Rigiplatz jedoch mehrheitlich vergessen, und es wurde über den „Alten Löwen“ und die sogenannten „Calderoni-Häuser“ debattiert. Die Positionen bezüglich Renovation, Erhaltung, Abbruch und Neubau zeigen nicht in eine eindeutige Richtung. Dabei ist festzustellen, dass diese Gebäude neben und nicht am Rigiplatz stehen. Der Rigiplatz selbst ist schlecht definiert: Ist er die Strassen, welche dort zusammentreffen? Ist er die Wiese zwischen dem „CS-Gebäude“ und dem „Alten Löwen“? Ist er die Sammelstelle wiederverwertbarer Materialien? Ist er die Wiese, welche bereits aber den Namen „Scherrwiese“ trägt? Oder ist der Platz all das aufgezählte? Als Rigiplatz zu definieren wäre der Strassenknotenpunkt sinnvoll. Heute zerrinnt dieser Platz westwärts. Aus städtebaulicher Sicht wäre ein Abschluss des Rigiplatzes in diese Richtung wertvoll. Für die Nutzung gibt es heute etliche Möglichkeiten und ausgewiesene Bedürfnisse. Dies belegt das Bauprojekt für die Erweiterung des Scherrschulhauses, welches aber zu Lasten bestehender Schul- und Quartierstrukturen ginge: Massgebliche Begegnungsbereiche, v.a. für die sich austobenden Kinder würden überbaut. Schulhausplätze sind Begegnungspunkte, nicht nur für die Kinder, sondern auch die Eltern und gerade beim Schulhaus Scherr auch für die gesamte Quartierbevölkerung, was die verschiedenen Veranstaltungen der letzten Jahre eindrücklich bewiesen haben. Die Gestaltung eines schönen Rigiplatzes und die Schaffung eines Quartierzentrums ist mir ein Anliegen. Beigelegte Handskizzen sollen beispielhaft sichtbar machen, wie der Bau zu gestalten sei: Büroräume Richtung Rigiplatz; Schulräume Richtung Scherrwiese; Mehrzweckräume, die z.B. als zusätzlicher Hort genutzt werden könnten. Die Schliessung der Verbindung Ottikerstrasse-Rigiplatz ist schon vor langer Zeit erfolgt, jene der Ottikerstrasse-Culmannstrasse (stadteinwärts) würde dazu führen, dass ein Schleichweg und eine Raserstrecke geschlossen würde, was massgeblich zur Sicherheit des Schulweges beitragen würde. Für das Kleingewerbe an der Culmannstrasse stadtauswärts muss ein Zugang in die Ottikerstrasse bestehen bleiben.

Das derzeit vorliegende Projekt für einen Schulhauserweiterungsbau Scherr stösst bei etlichen Quartierbewohnenden und unmittelbarer mit dem Schulhaus verbundenen Personen auf Ablehnung, v.a. weil es die bisherige Schulanlage und -bauten erheblich stört. Hinzu kommt der Eindruck, dass die vorliegende Lösung kaum Rücksicht auf die bisherige Schulhauskultur nimmt.

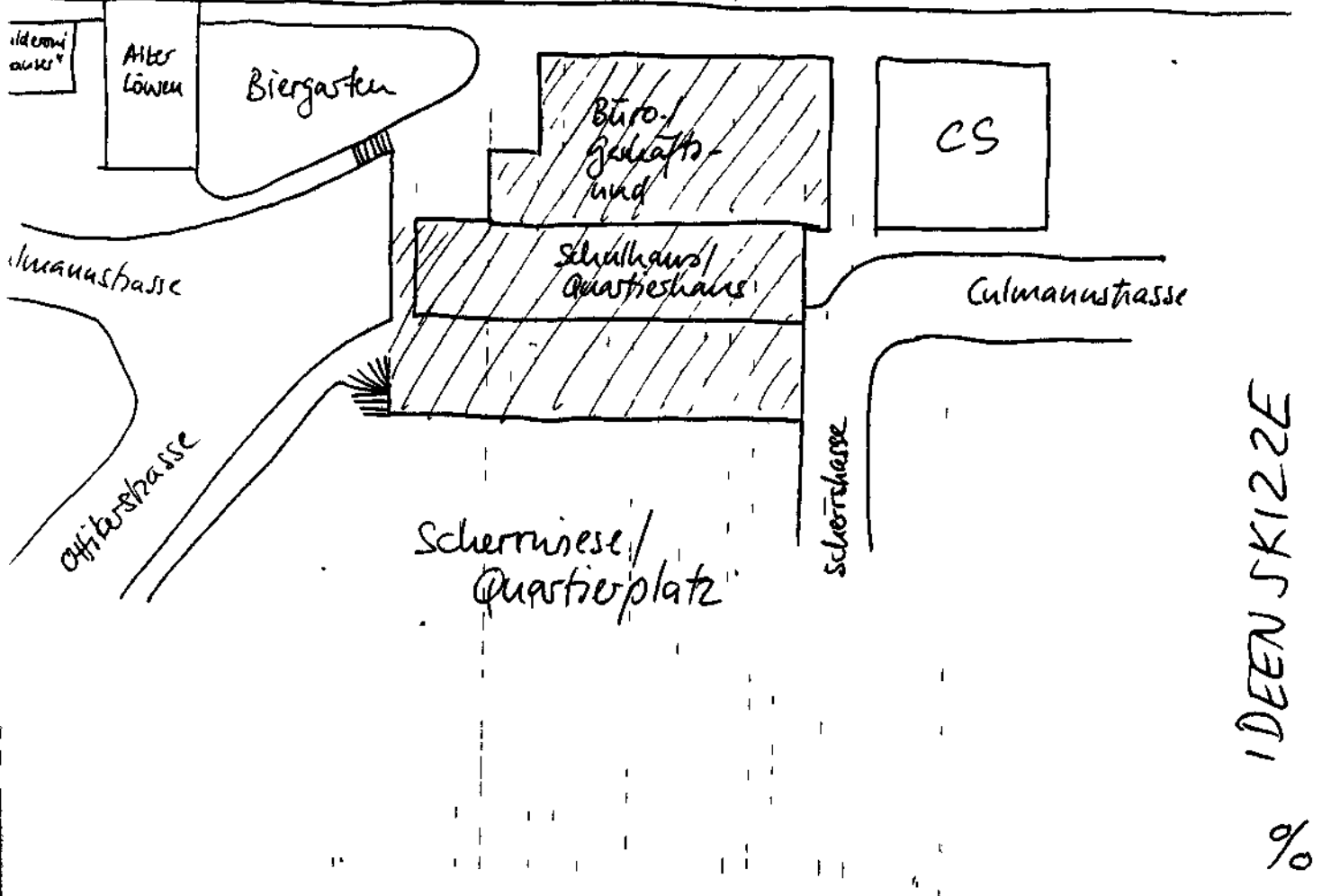
Ich bitte den Stadtrat, auf diese Motion einzutreten!

Heidi Budre

RIEPLATZ

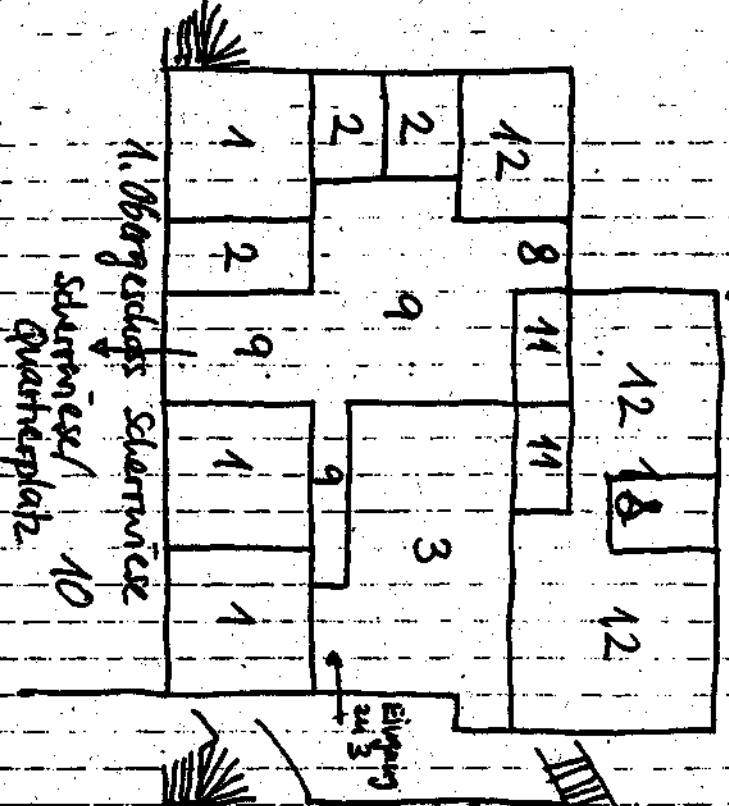


SITUATION HEUTE



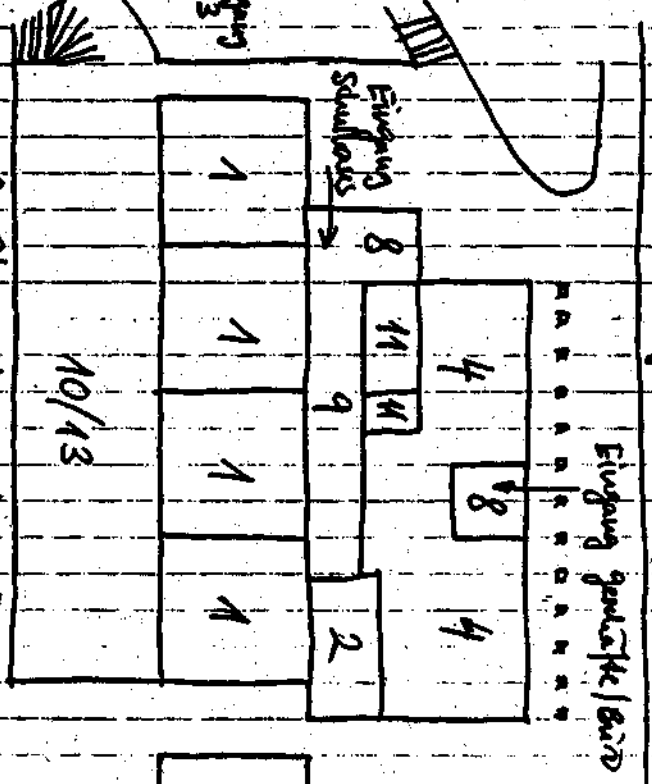
IDEEN SKIZZE
%

1. Untergeschoss Rigiplatz



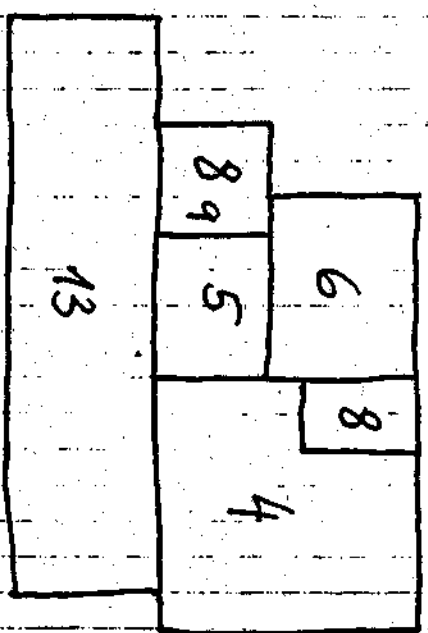
- 1 Schulzimmer
- 2 Gruppenraum / Kleinklassen
- 3 Mehrzweckraum / Hort
- 4 Büro / Geschäftsräume
- 5 Lehrerzimmer / Besprechung
- 6 Bibliothek / Sammlung
- 7

1. Obergeschoss Rigiplatz



- 8 Treppenhause
- 9 Gang / Korridor / Halle
- 10 Pausenplatz
- 11 WC
- 12 Material / Lagerraum
- 13 Terrasse
- 14

2. Obergeschoss Rigiplatz



3. Obergeschoss Rigiplatz

